

Hallo ihr Lieben, mich haben zum Teil großartige „rollende Dinger“ erreicht. Allerdings fehlen mir noch sehr viele Rückmeldungen einzelner SuS. Da es hier scheinbar Probleme gibt werde ich bei Teams das AL-Team wieder stärker nutzen. Schaut bitte einmal ins Team!

**Theorie Aufgabe:**

- 1) „Nach der Herstellung ist vor der Herstellung“ Beurteile diese Aussage schriftlich. Lasse mir dein Ergebnis zukommen (am Besten über Teams).
- 2) Stelle dir vor, du bist in einer Fabrik und stellst Tischtennisschläger her. Erstelle eine Liste, die aufzeigt, welche Anforderungen ein Tischtennisschläger erfüllen muss.
  - a. Hilfreich könnte es sein, die folgenden Fragen zu beantworten.
    - i. Welchem Zweck dient der Tischtennisschläger?
    - ii. Wie soll der Tischtennisschläger funktionieren?
    - iii. Besteht er aus mehreren Bauteilen?
    - iv. Gibt es dafür Vorgaben (Regeln, Normen, Maße, Gewicht)?

**Freiwillige Aufgabe:**

Um die Planung unseres Werkstückes abzuschließen, kann jeder, der die Möglichkeiten und das Material zuhause hat sein Werkstück bauen. Wenn ihr damit fertig seid, möchte ich gerne ein Bild, oder Video von eurem Werkstück haben.

Beantwortet, dann bitte anschließend auch die Punkte 4 und 5 der letzten Woche.

## **Bioaufgaben für die Woche vom 11.5.-15.5.20**

Buch S.326/327 lesen

Beantworte folgende Fragen schriftlich:

- 1) Welche Wirbeltiergruppen gibt es?
- 2) Was haben alle Wirbeltiere gemeinsam?
- 3) Welche Entwicklungsmerkmale zeigen die einzelnen Wirbeltiergruppen?  
Zusatz: Welche besonderen Anpassungen stellen diese Merkmale dar?
- 4) Welche Mosaikformen gibt es zwischen den Wirbeltiergruppen?
- 5) Zu welcher Wirbeltiergruppe gehört der Mensch?

In dieser Woche sollst du dich mit dem Thema Biomüll auseinandersetzen.

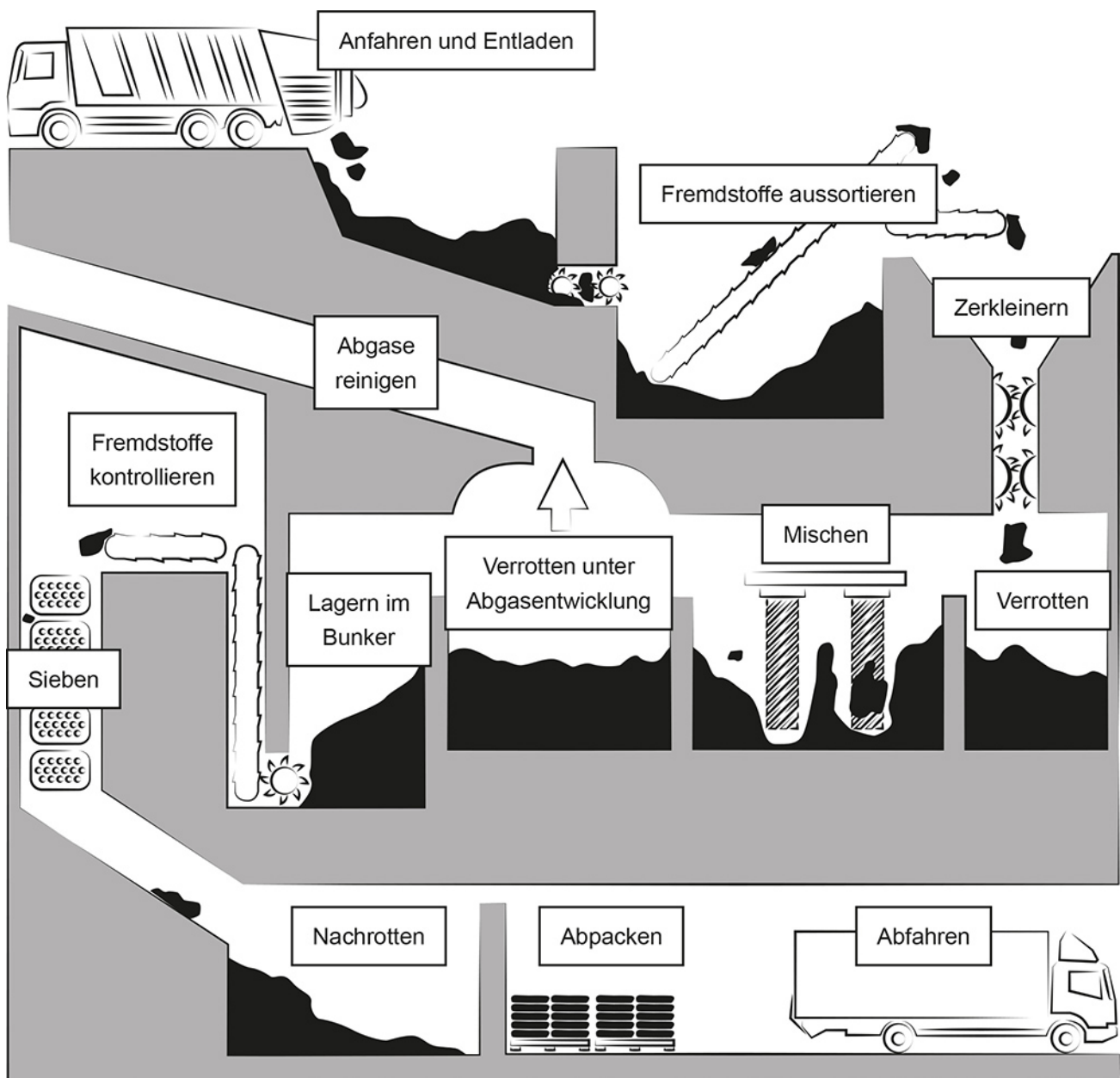
1. Hinter den Links verstecken sich 3 Filme. Suche Dir einen Film aus und schau ihn Dir an. Formuliere eine kurze aber knackige Beschreibung, worum es in dem Film geht.

[Vom Bioabfall zum Kompost?](#)

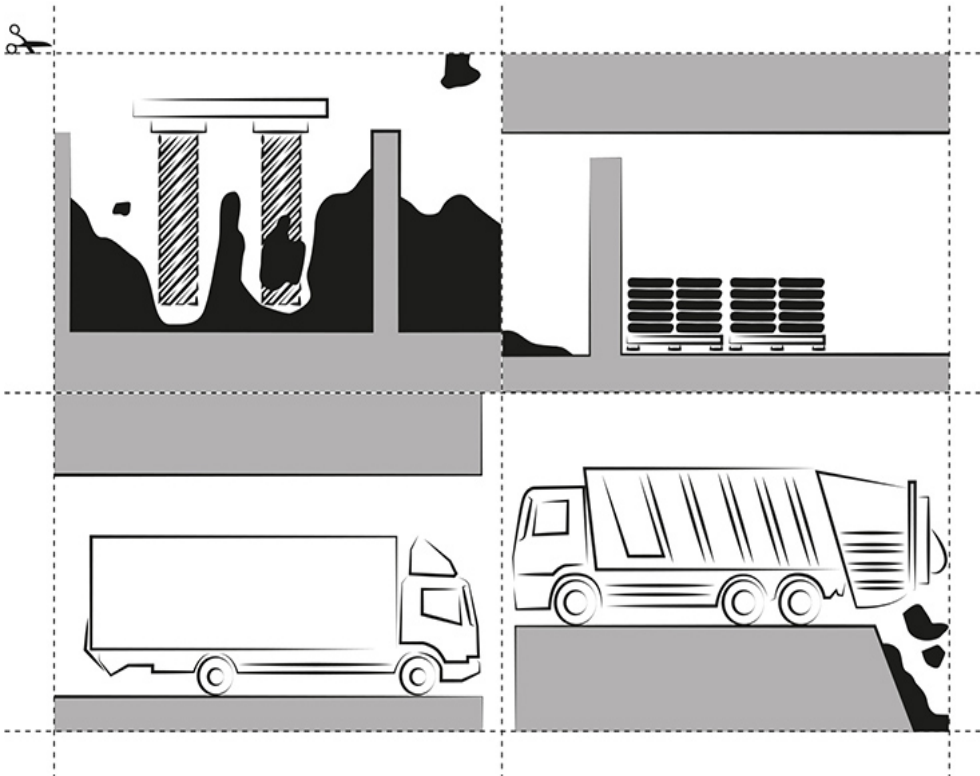
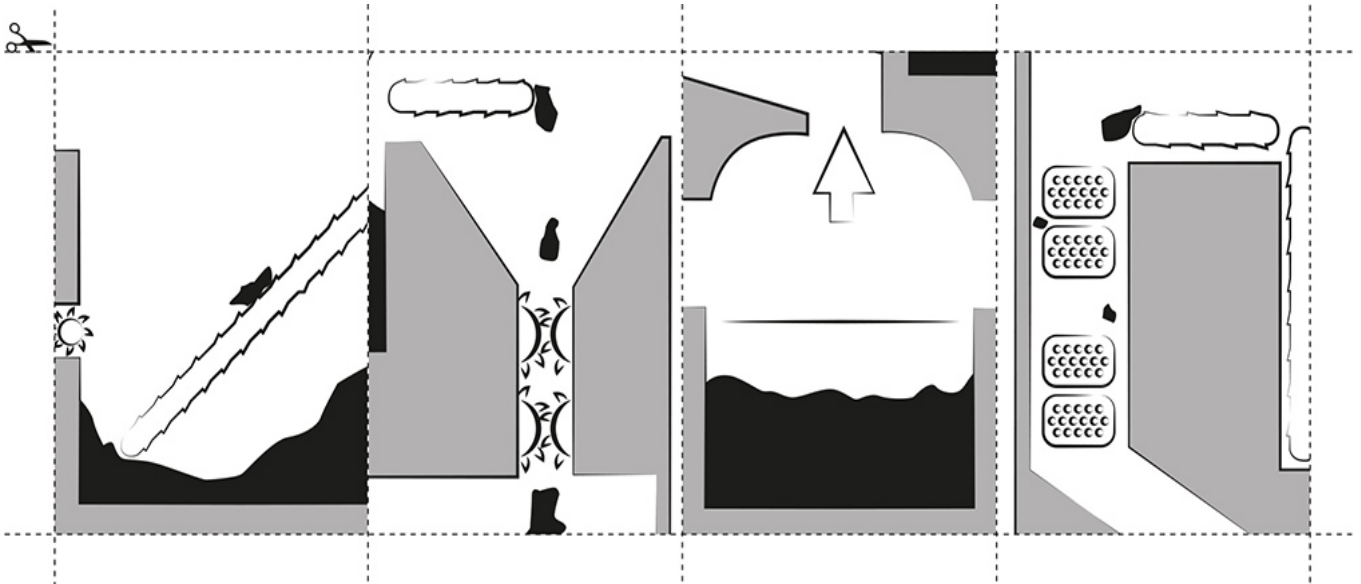
[Biogas aus Bioabfall](#)

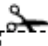
[Biotonne und die Maus](#)

2. Schau dir die Kompostieranlage genau an.



3. Schau dir nun die Abbildungen und Textbausteine an und erkläre, wie eine Kompostieranlage funktioniert, indem du
- die Bilder und Textkästen ausschneidest und in eine sinnvolle Reihenfolge bringst
  - oder**
  - eine Skizze anfertigst und die einzelnen Schritte kurz erklärst
  - oder**
  - ein Fließdiagramm erstellst, das die Abläufe in der richtigen Reihenfolge darstellt.





<p>Anschließend wird der Bioabfall zerkleinert und kommt zum Verrotten in einen dunklen Lagerraum. Diesen nennt man Rottebox.</p>	<p>Die Sammelfahrzeuge bringen den Bioabfall zur Kompostierungsanlage und entladen ihn in einen Bunker.</p>
<p>Der Bioabfall bleibt bis zu sechs Wochen in der Rottebox. Weil er sich dabei auf 55 bis 65 Grad erwärmt, sterben Keime und Unkrautsamen ab. Die entstehende Abluft wird durch Filter gereinigt, bevor sie in die Umwelt gelangt.</p>	<p>In der Rottebox beginnt die Kompostierung. Mikroorganismen zersetzen die Biomasse. Damit das gleichmäßig geschieht, werden Feuchtigkeit und Sauerstoff kontrolliert und alles wird regelmäßig durchmischt.</p>
<p>Die fertigen Kompostsäcke werden verladen und zum Verkauf abtransportiert. Oder man kann sich den Kompost selbst direkt auf der Anlage abholen.</p>	<p>Der fertige Kompost wird in einer Abfüllanlage verpackt.</p>
<p>Nach dem Verrotten wird der Kompost von Plastik und anderen Fremdstoffen befreit und gesiebt. Nur Teilchen, die kleiner als 3–1 Zentimeter sind, kommen in die Nachrotte, wo sie noch einmal vier bis sechs Wochen bleiben. Hier „reift“ der Kompost.</p>	<p>Förderbänder transportieren den Bioabfall weiter, damit Fremdstoffe aussortiert werden können. Das machen Mitarbeiter der Kompostierungsanlage.</p>

4. Bearbeite im Buch S. 54 A Aufgaben 1 und 2.

## **Aufgaben Englisch Klasse 7c/7d vom 4.-8.2020**

Bitte die Arbeitsblätter zur Steigerung der Adjektive sowie zu some/any (befinden sich unter Dateien in Teams) bearbeiten. Diejenigen, die die AB nicht ausdrucken können, schreiben bitte die Lösungen ins Heft.

Liebe 7c,

heute erhaltet ihr das zweite AB. Hier geht es um die Anwendung der Begriffe. Wenn ihr das Blatt nicht ausdrucken könnt, so übertragt bitte die Aufgaben in euer Heft. In der nächsten Woche werde ich euch einen Check anbieten, sodass ihr euer Erlerntes überprüfen könnt. Erst das bearbeitete AB schickt ihr bitte an meine Cloudadresse.

Ich wünsche euch viel Erfolg und alles Gute

Frau Reckwerth

## Grundbegriffe der Prozentrechnung:

In der Prozentrechnung werden die Begriffe **Grundwert**, **Prozentwert** und **Prozentsatz** verwendet.

300g Emmentaler Käse enthält 90g Fett. Das ist ein Anteil von 30%

300g ist das Ganze. In der Prozentrechnung nennen wir dies **Grundwert (G)**.

90g ist Teil vom Ganzen. In der Prozentrechnung nennen wir dies **Prozentwert (W)**.

30% ist der Anteil in %. Dies bezeichnen wir als **Prozentsatz (p%)**.

1 Teile richtig ein und ergänze die Werte.

a) 50% von 10 kg  
sind 5 kg.

Grundwert

Prozentwert

Prozentsatz

b) 30% von 1000  
sind 300.

Grundwert

Prozentwert

Prozentsatz

c) 40 cm sind 20% von  
200 cm.

Grundwert

Prozentwert

Prozentsatz

d) 35 von 50 sind 70%.

Grundwert

Prozentwert

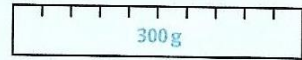
Prozentsatz

### Prozent

Grundwert

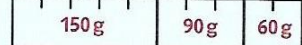
Wie viel ist es insgesamt?

20% von 300 g sind 60 g.



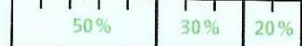
Prozentwert

Wie groß ist der Anteil?



Prozentsatz

Wie groß ist der Anteil in  
Hundertsteln (%)?



2 Färbe den **Grundwert** blau, den **Prozentwert** rot und den **Prozentsatz** grün ein.

a) In  150 g Schokowaffeln  sind  90 g Schokolade  
enthalten. Das entspricht  60% .

b)  45% von  60 Schülerinnen und Schülern  sind  
 27 Schülerinnen und Schüler .

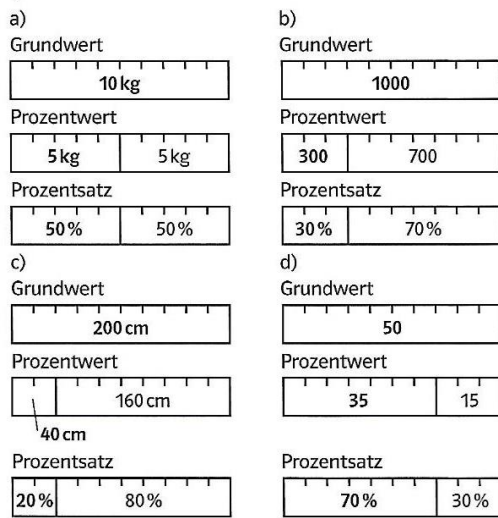
c)  35 Lose von  140 Losen  sind Gewinne.  
Das sind  25% .

Mathe live Seite 83 Aufgabe 1 a); 2 und 3

# Lösungen:

## Arbeitsblatt

1

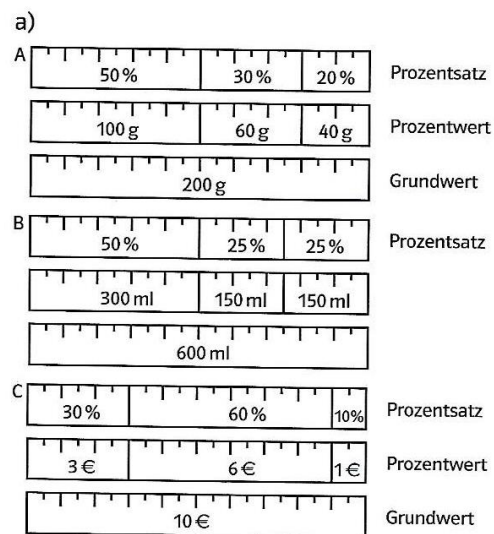


2

- a) 150 g Schokowaffeln: Grundwert
- 90 g Schokolade: Prozentwert
- 60%: Prozentsatz
- b) 45%: Prozentsatz
- 60 Schülerinnen und Schüler: Grundwert
- 27 Schülerinnen und Schüler: Prozentwert
- c) 35 Lose: Prozentwert
- 140 Lose: Grundwert
- 25%: Prozentsatz

## Mathe live

1



2

- a) Prozentsatz: 40%; Prozentwert: 24 Kiwis; Grundwert: 60 Kiwis.
- b) Prozentsatz: 20%; Prozentwert: 6 Wassermelonen; Grundwert: 30 Melonen.
- c) Prozentsatz: 80%; Prozentwert: 16 kg; Grundwert: 20 kg.
- d) Prozentsatz: 25%; Prozentwert: 8€; Grundwert 32€.

- Aufgabe 3:
- |                |                |
|----------------|----------------|
| a) Prozentwert | b) Grundwert   |
| c) Prozentwert | d) Prozentwert |
| e) Prozentsatz | f) Prozentsatz |
| g) Grundwert   |                |



Liebe Schülerinnen und Schüler!

Die hier aufgelisteten Links informieren Euch auf recht unterhaltsame Weise über viele interessante Themen des Islam. Vieles von dem kennt ihr bereits, aber einiges ist bestimmt auch neu für euch. In der zweiten Datei könnt ihr dann euer kompaktes Wissen in einer „Klassenarbeit“ testen.

Viele Vergnügen und Erfolg wünscht euch

M. Junge

**Einführung in den Islam:**

<https://www.religionen-entdecken.de/religionen/islam>

**Steckbrief Weltreligionen (S.10-13):**

[https://www.rbb-online.de/schulstunde-glaube/unterrichtsmaterial/Was ist Glaube/2 A 2 Steckbriefe.file.html/B\\_sc\\_hlau Steckbriefe.pdf](https://www.rbb-online.de/schulstunde-glaube/unterrichtsmaterial/Was_ist_Glaube/2_A_2_Steckbriefe.file.html/B_sc_hlau_Steckbriefe.pdf)

**Einführung Islam (Film):**

<https://www.planet-schule.de/sf/filme-online.php?film=7400>

**Die fünf Säulen des Islam (Film):**

<https://www.br.de/mediathek/video/auf-den-punkt-was-die-fuenf-saeulen-des-islam-bedeuten-av:584f8e473b46790011a367e6>

**Islam Quizz:**

<https://www.schlaukopf.de/gymnasium/klasse6/ethikreligion/evangelisch/islam.htm>

# Klassenarbeit - Islam

Moschee; Koran; Gebet

## Aufgabe 1

Wie heißt die Kirche/ das Versammlungshaus der Moslems?

---

Wie nennt man den Turm am Versammlungshaus?

---

Nenne das arabische Wort für „Gebetsrufer“!

---



\_\_\_ /3P

## Aufgabe 2

Wie entstand der Koran? Schreibe dazu einige Sätze!

---

---

---

---

---

---



Wie viele Kapitel hat der Koran und wie heißen die Kapitel auf Arabisch?

---

Wie werden die Schulen genannt, in denen muslimische Kinder Religionsunterricht erhalten?

---

\_\_\_ /8P

Aufgabe 3

Wie oft beten Muslime am Tag?

\_\_\_\_\_

Was tut ein Moslem, bevor er betet?

\_\_\_\_\_

In welche Richtung wird gebetet?

\_\_\_\_\_



\_\_\_/3P

Aufgabe 4

Beantworte folgende Fragen zum Islam.



Wie hieß der bedeutendste Prophet des Islam?

\_\_\_\_\_

Wie heißt das Wort für Gott im Islam?

\_\_\_\_\_

Wie wird das Heilige Buch der Muslime genannt?

\_\_\_\_\_

\_\_\_/3P

Aufgabe 5

Kreuze die richtige Aussagen an.



- Der Islam entstand vor dem Christentum.
- Viele muslimische Frauen tragen ein Kopftuch.
- Der Koran ist das heilige Buch der Muslime.
- Für die Muslime ist das Sonntagsgebet in der Moschee wichtig.
- Die Muslime sollen 3 x am Tag beten.
- Im Ramadan sollen sich die Muslime untereinander versöhnen.

\_\_\_/3P

Aufgabe 6

Worin unterscheidet sich die Moschee im Inneren von einer evangelischen oder katholischen Kirche?

\_\_\_\_\_

\_\_\_\_\_

\_\_\_\_\_

\_\_\_\_\_

\_\_\_\_\_

\_\_\_/4P

Aufgabe 7

Wie heißt der Vorbeter bzw. der „Pastor“?

مدی

\_\_\_\_\_

\_\_\_/1P

Aufgabe 8

Wo sollte ein gläubiger Moslem einmal im Leben gewesen sein?  
Wo liegt dieser Ort?

\_\_\_\_\_

\_\_\_\_\_

\_\_\_/3P

Aufgabe 9

Was ist ein Imam?

\_\_\_\_\_

\_\_\_/1P

Aufgabe 10

Wie heißt die Heilige Schrift im Islam und in welche Sprache ist sie geschrieben?

\_\_\_\_\_

\_\_\_/2P

Aufgabe 11

Wo steht die Kaaba?

\_\_\_\_\_

\_\_\_/1P

Aufgabe 12

Nenne die 5 Säulen des Islam!

1. \_\_\_\_\_

2. \_\_\_\_\_

3. \_\_\_\_\_

4. \_\_\_\_\_

5. \_\_\_\_\_

\_\_\_/5P

Aufgabe 13

Welche Fleischsorte essen Moslems nicht?



\_\_\_\_\_

\_\_\_/1P

Aufgabe 14

**Wie heißt die Religion der Muslime?**

---

\_\_\_/1P